



Midt-Telemark kommune



Representantskapsmøte Kommunalt oppgavefelleskap for
Klima og miljøberedskapen i Telemark

Erfaringer fra flommene i Midt-Telemark

Notodden brannstasjon 6. juni 2025

22. juli 2024 –
ekstrem lokal
nedbør fra
Lifjellområdet



UNDER VATN: Beverøya camping står under vatn og er evakuert. FOTO: Marta Kjøllesdal

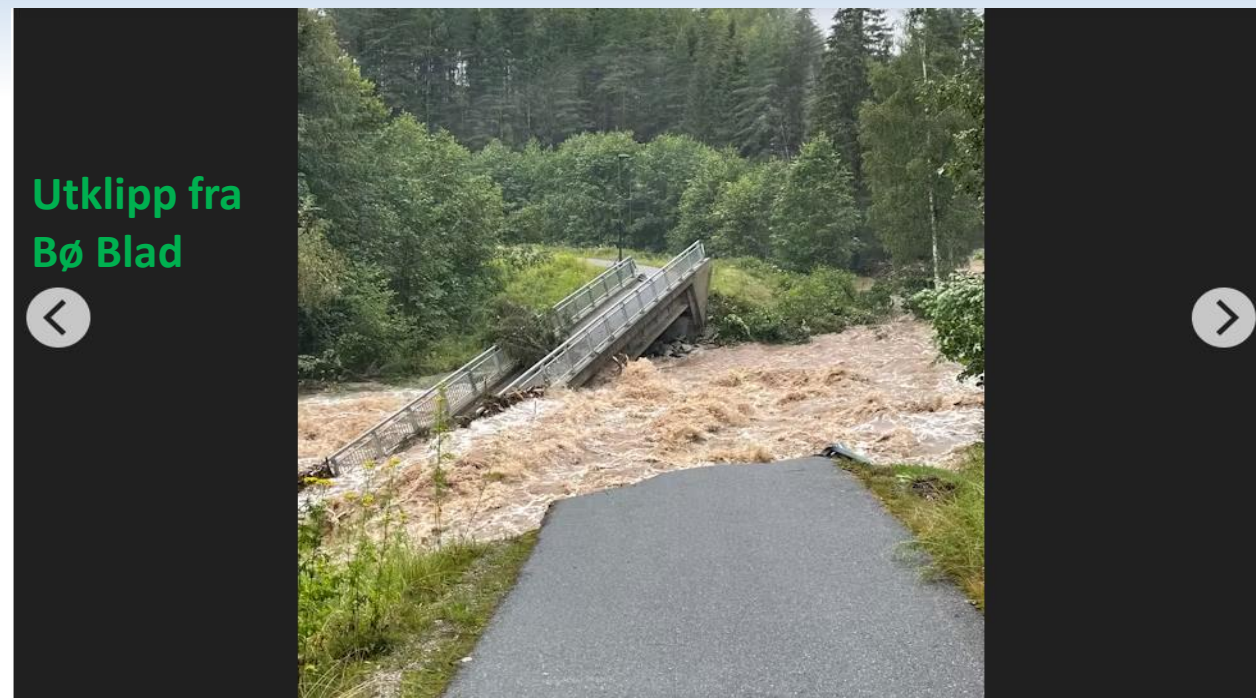
Fleire campingplassar under vatn, stengde vegar og Breskelia kan bli evakuert

Situasjonen i Midt-Telemark er krevjande etter at kommunen blei ramma av store nedbørsmengder måndag.

Utklipp fra Bø Blad

Rask utvikling: flomskader skjer på flere områder i Bø

- Berørte områder:
 - Aasgrav camping
 - Beverøya camping
 - Breskelia boligområde
 - Diverse veier og broer
 - Beboere avstengt pga vei Lifjell
 - Infrastruktur, drikkevann



Utklipp fra
Bø Blad



TATT AV ELVA: Gangbrua ved Folkestad skule. FOTO: Bjørnar Nesje

Bilde 1 av 10

**Kommunen set krisestab:
Ber folk unngå farlege
situasjonar**



Håndtering av hendelsen

- Politiet v/innsatsleder har ledelsen
- Etter råd fra politi settes krisestab i kommunen fra kl. 16
- Tett samarbeid mellom kommune og politi
- Fysisk samlet på kommunehuset
- Til stede er også brann og ambulanse (prehospitale tjenester)
- Personell fra teknisk sendt til Breskelia
- Faste pressebrief



Evakuering og andre tiltak

- Politiet tar avgjørelse om å evakuere 300-350 gjester/ansatte
- Vurderinger rundt kvikkleire
- Politiets prioriteringer er:
 - Liv og helse
 - Egensikkerhet
 - Materiell
- Kommunen får ansvar for å opprette et evakuerte- og pårørende senter (EPS)
- EPS opprettes på Gullbring
- Overnatting på studentboliger
- “Helsesenter” opprettes på Lifjell
- Kraftverk stenges på Sundsbarm
- Fokus på informasjon gjennom SMS, nødmeldinger, internett og Facebook



Utklipp fra Bø Blad

Satsleiar Marius Dale i Sørøst politidistrikt opplyser at mange er evakuert. FOTO: Marta Kjøllesdal

Innhenting av kompetanse fra Fylkeskommune og NVE geotekniker/hydrotekniker

- Geolog fra fylkeskommune skaffet oversikt via helikopter
- Geotekniker fra NVE ankom tirsdag morgen for å vurdere situasjon ang. skredfare
- Konklusjonen var at evakuering kunne oppheves og vei på Lifjell utbedres
- Informasjonsmøte med NVE og beboere i Breskelia



INFORMASJON: Innsatsleiar i politiet, Arnhild Saubrekka Holmlimo og ordførar Siri Blichfeldt Dyrland informerte tysdag om situasjonen etter flaumen som var måndag. FOTO: Marta Kjøllesdal

Utklipp fra Bø Blad

**Fortsatt mange evakuerte: –
Informasjon frå geolog vil
vere avgjerande for kva me
gjer vidare**

Ingen personskader - Godt samarbeid og støtte

- Kommune
- Politi
- Brann
- Ambulanse (preshospitale tjenester)
- Studentsamskipnaden i Sørøst-Norge (SSN)
- Røde Kors, frivilligheten
- Innbyggere og gjester
- Eiere av campingplasser og andre aktører
- Støtte fra blant annet Statsforvalter og energiminister
- Kommunikasjon, og viktighet av lokalavis og andre medier



RDFØRAR: Siri Blichfeldt Dyrland i Midt-Telemark kommune. FOTO: Hilde Eika Nesje

**- Det er heilt trygt å komme
til Midt-Telemark**

Utklipp fra Bø Blad

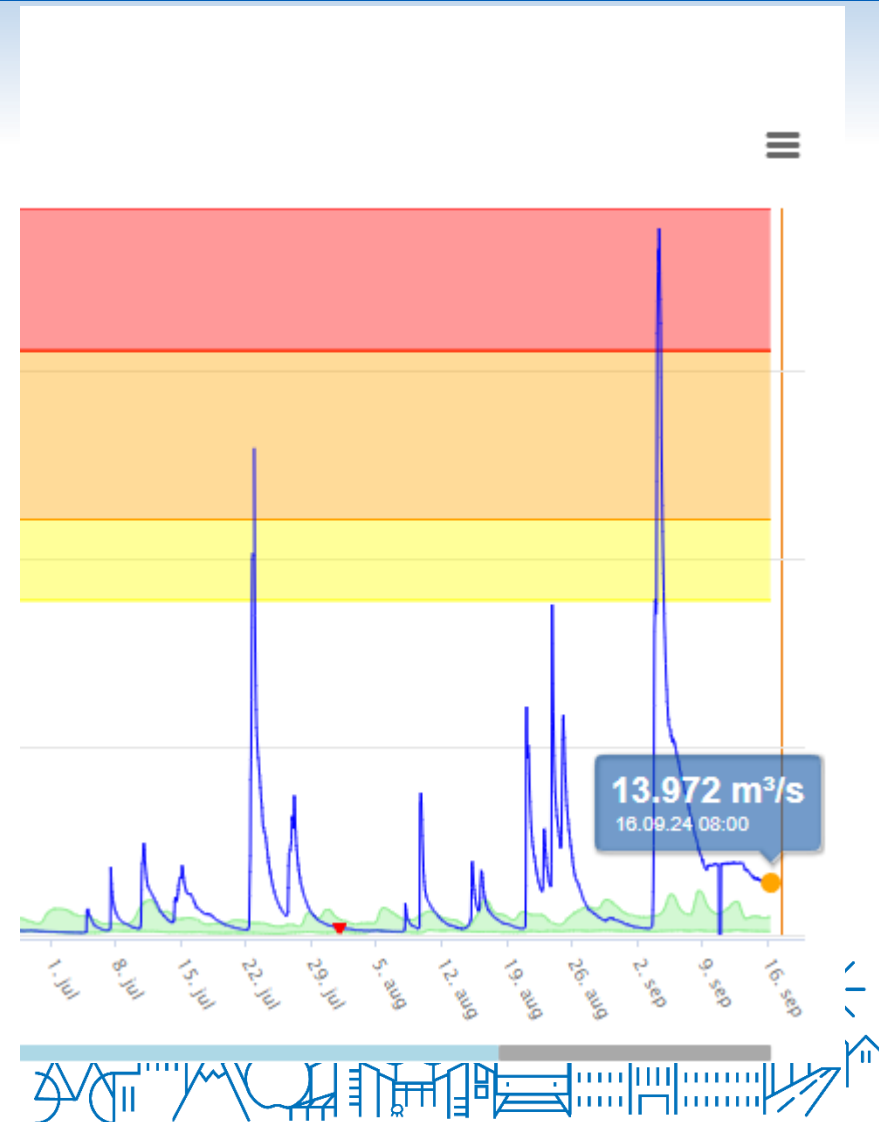


Midt-Telemark
kommune

Flom 2024 2.0

Flom 4. september

Flommen var varslet. Den traff hele kommunen, med varierende styrke. Færre evakuerte grunnet færre gjester på campingplasser.



Mange stengte veger

VEI	TILSTAND	Hva skjer videre?
Liagrendvegen v/ Vålanes og utover	Dårlig, men kjørbar	
	Åpen	
Kyrkjevegen	Kjørbar	
Slåttunvegen	Kjørbar	
Åsaresvegen	Åpen	
Stoklandvegen	Kjørbar	
Roevegen	Åpen i begge retninger	
Roheimvegen	Kjørbar	
Røysumvegen	Åpen, en retning	Kan kjøres ut i den ene enden
Klevarvegen. Stengt ved Bergevegen	Åpen	
Ågetvedtvegen	Åpen, en retning	Reparasjonsarbeid pågår. Åpen i en retning klokka 09.00, men klokka 15.00 åpen for begge retninger
Skjelbredvegen. Stengt ved Lienebakkane	Åpen	
Årnes brygge (Jordras)	Åpen	
Holtheia. Stengt ved dyrepenjonatet	Åpen	
Sperrudvegen	Åpen	
Sætrevegen v/ Evju Bygdetun	Åpen	
Rallevegen, v/ #254	Åpen	

- Ingen skader på bruer
- De fleste skadene er relativt lette å utbedre
- Forebygging i form av større kulverter og rør vil bli kostbart
- En del skader er kompliserte å forebygge med mange grunneiere involvert
- Generelt så er ikke hverken den kommunale eller private infrastrukturen dimensjonert for slike nedbørsmengder.
- En oppgradering av infrastrukturen vil være et kostbart og langsiktig arbeid.



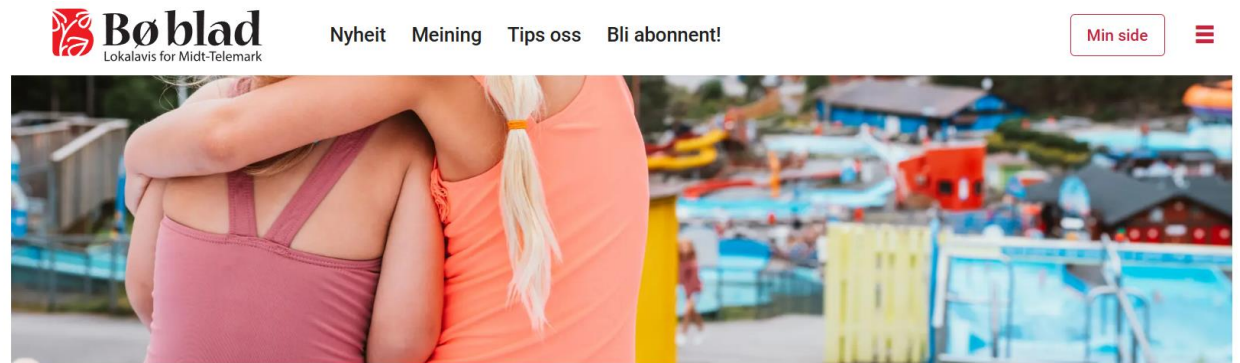
Krisehåndtering 2.0

- Varslet flom. Kommunen var forberedt og etablerte krisestab i god tid.
- Kommunen ledet krisehåndteringen. Kommunen besluttet evakuering.
- Koordinering med politiet gjennom hele hendelsen.
- Tett dialog med campingplass eierne tidlig.
- EPS ble tidlig satt i beredskap og overnatting ble ordnet på Bø hotell.
- Utfordrende å holde oversikt over stengte veger. Vanskelig å formidle oversikt over dette ut til nødetater og innbyggere.
- Brannvesenet gjorde en stor innsats.



Evaluering etter flommen

- Tar oss tid på å øve på ulike scenarier, sammen med de vi skal samarbeide med (f.eks. Røde Kors, nødetatene osv.)
- Tar oss tid til å evaluere med alle aktører, nettopp for å få fram læringspunkter
- I Flom 1 og 2 var ikke Røde Kors tilstede i kriseledelsen. Dette ble drøftet i evalueringene og vurdert at kunne vært en stor fordel, da de er en særs viktig samarbeidspart, for å sikre god informasjonsflyt
- Det er viktig at vi har tilstedeværelse av helsefaglig kompetanse i kriseledelsen under en krisehåndtering. Tenker da på kommuneoverlege, men og administrativ ledelse innenfor Helsesektoren (les: kommunalsjef Helse- og mestring). Det gjør at vi sikrer gode helsefaglige vurderinger og gode muligheter til å omdisponere ressurser ved behov
- Media (reiseliv)



BADETURISTAR: Turistnæringa i Midt-Telemark opplevde å miste mange gjester etter flaumen i juli. FOTO: Visit Bø/ Bø Sommarland

Tapte 50 millionar kroner på flaumen

Etter flaumen og dei store mediaoppslaga, rann avbestillingane inn hjå turistbedrifter i Midt-Telemark. Dette skapte brutale konsekvensar for mange av bedriftene i regionen.

[Øystein Akselberg](#)

Status juni 2025

- På vei til å rette opp skadene, bilde fra Hørte, kostnad ca. kr 1. mill.
- Alle veier er åpne uten om GS veg ved Folkestad skole. Sannsynlig at det må bygges en helt ny GS bru. Omfattende planleggings og prosjekteringsjobb
- Totalkostnaden er cirka 30 millioner for kommunen, har fått skjønnsmidler
- Tar tid for private å få naturskadeerstatning, mange veier er enda ikke reparert.



Er vi forberedt på neste flom?

- Samfunnet er ikke forberedt i forhold til beredskap, utholdenhet, forståelse og økonomiske ordninger.
- Infrastrukturen er ikke forberedt. Hverken offentlig eller privat infrastruktur. De fleste rør burde hatt dobbel kapasitet.
- Terrenget er ikke forberedt. Store mektigheter av løsmasser. Marin leire. Gjengrodde elver og bekker.
- Hvem skal betale for skader og forebyggende tiltak?
 - Naturskadeerstatning kun for private, dekker kun gjenoppretting.
 - Skjønnsmidler fra Statsforvalteren.
 - NVE har kun midler til å sikre boligbebyggelse.

